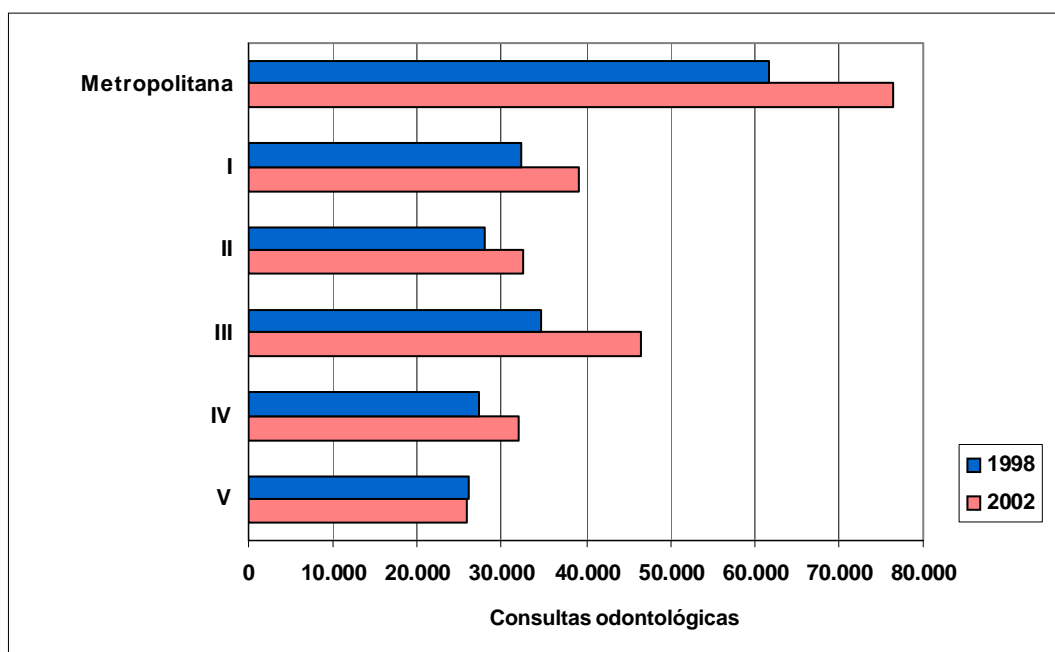


3.2.9. Consultas odontológicas por zona sanitaria según año Años 1998/2002

Año	Total	Zona Sanitaria					
		Metropolitana	I	II	III	IV	V
1998	210.464	61.838	32.393	28.088	34.696	27.248	26.201
1999	223.806	67.534	34.741	29.375	30.597	30.161	31.398
2000	236.942	72.354	34.807	30.100	39.962	30.513	29.206
2001	246.416	70.334	39.168	30.377	41.615	29.817	35.105
2002	252.472	76.374	39.192	32.539	46.466	31.973	25.928

Fuente: Elaborado por la Dirección General de Estadística y Censos de la Provincia del Neuquén, en base a datos de la Subsecretaría de Salud.

Gráfico 3.2.2. Consultas odontológicas por zona sanitaria según año Años 1998 y 2002



Fuente: Elaborado por la Dirección General de Estadística y Censos de la Provincia del Neuquén, en base a datos de la Subsecretaría de Salud.